
References 3



References 3



The Company	02
Project Contest 2020	04
Office	06
Public & High Traffic	28
Hospitality	46
Food & Restaurant	72
Retail	108
Residential	142
Translations	181



Andare al lavoro o a fare acquisti, uscire per cena o a bere un caffè, viaggiare o muoversi in città: la ceramica racconta la quotidianità delle persone a casa ma anche in ufficio, negli spazi retail, nelle aree pubbliche, negli ambienti dedicati all'ospitalità e alla ristorazione. Ceramiche Refin è presente in prestigiose realizzazioni in tutto il mondo, scelta da architetti e progettisti per i valori di eccellenza raggiunti nei contenuti estetici e tecnologici delle proprie collezioni.

Attiva sui mercati internazionali dal 1962, Refin progetta e produce gres porcellanato interamente in Italia, attraverso una gestione fondata sulla ricerca della qualità, l'innovazione tecnica e il rispetto dell'ambiente. Da questa visione aziendale nasce una grande varietà di pavimenti e rivestimenti in grado di integrarsi con i molteplici stili dell'architettura contemporanea nei progetti commerciali e pubblici così come nell'ambito residenziale.

Going to work or shopping, going out for dinner or a coffee, travelling or moving around the city: ceramics tells the daily life of people at home but also in the office, in retail spaces, in public areas, in hospitality and catering facilities. Ceramiche Refin was selected for prestigious projects all over the world, chosen by architects and designers for the values of excellence achieved in the aesthetic and technological contents of its collections.

Active on international markets since 1962, Refin designs and makes porcelain stoneware entirely in Italy, through a management system based on quality research, technical innovation and respect for the environment.

From this corporate vision comes a wide variety of floor and wall coverings able to integrate with the many styles of contemporary architecture in commercial and public projects as well as in the residential sector.



Contest Progetti Refin 2020 è l'iniziativa promossa dall'azienda per premiare i migliori progetti di architettura ed interior design realizzati con le collezioni Refin.

Sono moltissime le candidature arrivate da tutto il mondo, inviate da architetti, interior designer e rivenditori: realizzazioni che esprimono l'elevato contributo tecnico ed estetico delle ceramiche Refin e testimoniano le diverse tipologie di intervento in cui le superfici trovano applicazione.

La commissione interna ha selezionato i progetti sulla base dell'originalità e del valore architettonico, valutando con particolare attenzione la modalità di utilizzo del prodotto ceramico, e ha nominato 6 vincitori e diverse menzioni d'onore rappresentativi delle categorie progettuali in concorso.

Refin Project Contest 2020 is the initiative promoted by the company to reward the best architecture and interior design projects made with Refin collections.

There are many applications from all over the world, sent by architects, interior designers and retailers: these projects express the high technical and aesthetic contribution of Refin ceramics and testify the different types of intervention in which our surfaces are applied.

The internal commission has selected the projects on the basis of originality and architectural value, evaluating with particular attention the way ceramics products are used, and has nominated 6 winners and several honorable mentions representing the various project categories taking part in the contest.



p 7

EMA Office

Amsterdam
The Netherlands

p 26

Brødrene Dahl

Bryn
Norway

p 14

Uffici Museo

Cappella Sansevero

Napoli
Italy

p 27

Studio

Energy Save

Meda
Italy

p 18

Casa 359

São Paulo
Brazil

p 22

Experience Center

Beltrami Tsa

Reggio Emilia
Italy

L'elevata qualità delle superfici Made in Italy è stata scelta per un importante building di rilevanza mondiale.

The high quality of these Made in Italy surfaces has been chosen for an important building of worldwide relevance.



La nuova sede dell'Agenzia Europea per i Medicinali (EMA) ad Amsterdam comunica i valori di istituzionalità e professionalità dell'ente responsabile della qualità e della sicurezza dei nuovi farmaci ammessi sul mercato europeo. Il progetto internazionale, che ha visto la collaborazione di diversi partner prestigiosi e del governo olandese, è stato realizzato rispettando gli strettissimi tempi di consegna: un successo reso possibile da un processo ad elevato grado di co-creazione caratterizzato da complessità, rapidità, tecnologie innovative.

Il grande edificio direzionale di 19 piani, con numerose sale per riunioni e conferenze, lounge, uffici e area bar, accoglie 1.300 posti di lavoro: progettati secondo i più elevati standard di sostenibilità e per migliorare il benessere visivo, climatico e acustico degli utenti, gli ambienti garantiscono orientamento naturale, flessibilità di utilizzo e configurazioni adatte alle diverse attività quotidiane.

Più di 52.000 piante compongono l'enorme muro di verde verticale alto 60 metri, un nastro dalla forma organica che sale dalla piazza d'ingresso fino all'ultimo piano.

Le ampie metrature sono realizzate con la collezione Blue Emotion, materiale di ispirazione lapidea che è stato possibile collocare in un luogo work a così elevata frequentazione grazie alle performance tecniche offerte dal gres porcellanato. Con la loro sobria eleganza, le superfici confermano l'immagine di autorevolezza, modernità e globalità espressa dagli arredi e dagli elementi interior.

The new headquarters of the European Medicines Agency (EMA) in Amsterdam communicates the institutional and professional values of the body responsible for the quality and safety of new medicines admitted to the European market. The international project, with the collaboration of several prestigious partners and the Dutch government, has been carried out within very tight deadlines: a success made possible by a process with a high degree of co-creation characterised by complexity, speed and innovative technologies.

The large 19-storey office building, with numerous meeting and conference rooms, lounges, offices and bar area, accommodates 1,300 workstations: designed to the highest standards of sustainability and to improve the visual, climatic and acoustic well-being of users, the rooms guarantee natural orientation, flexibility of use and configurations suitable for different daily activities.

More than 52,000 plants make up the huge vertical green wall, 60-metre high, an organic ribbon that rises from the entrance square to the top floor.

The large sizes are made with the Blue Emotion collection, a material inspired by stone that could be placed in a work place with such a high attendance thanks to the technical performance offered by porcelain tiles. With their sober elegance, the surfaces confirm the image of authority, modernity and global attraction expressed by the furnishings and interior elements.



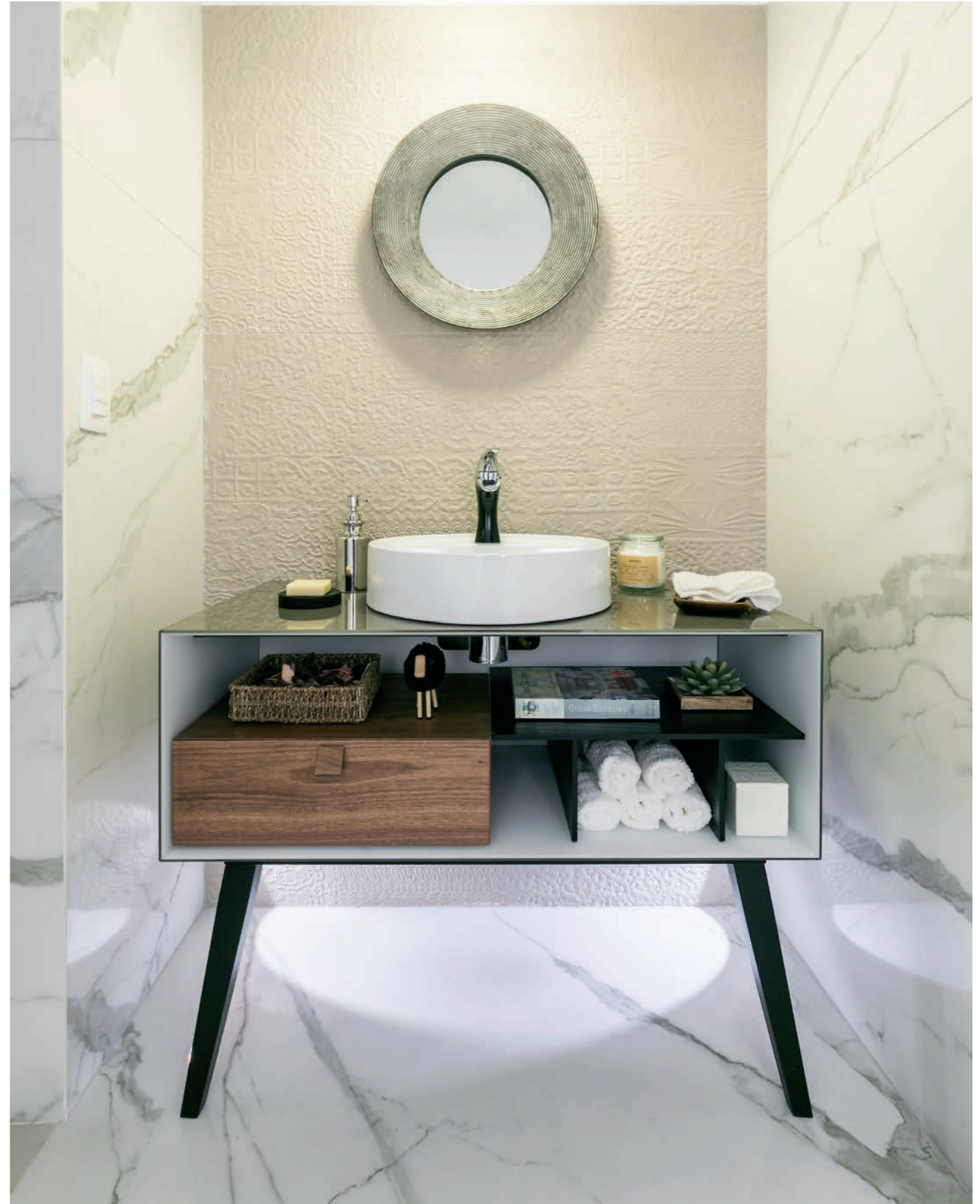
















Brødrene Dahl
Bryn
Norway

Collection:
Block

Design:
N12 Interiorstudio

Photo:
Hilde Hugsand

Distributor:
Bergesen Flis as



Studio Energy Save
Meda (MB)
Italy

Collection:
Faber

Design:
Roberta Co

Photo:
Marco Villa

Office
26/27



p 29

**Bauli
in Autostrada**
Sommacampagna
Italy

p 36

**Torre World
Trade Center**
Genova
Italy

p 40

MPREIS
Tramin
Austria

p 42

**Real Estate
Business Center**
Reggio Emilia
Italy

p 44

Centro Giada
Arese
Italy

Il viaggiatore è sorpreso dal linguaggio interior in cui le superfici dal gusto classico contribuiscono a creare un'oasi di raffinata accoglienza.

The traveller is surprised by the interior language in which surfaces with a classic taste help create an oasis of refined hospitality.

Un'area di ristorazione autostradale, costruita a metà degli anni '60 e in gestione alla famiglia Bauli, prende nuova vita grazie a un intervento di ristrutturazione che ne amplia gli interni rendendoli luminosi e rilassanti. Dalla pianta originaria si sviluppa l'ampliamento che avvolge l'edificio storico con una struttura tecnologica in vetro e acciaio, in dialogo con la velocità e la modernità del contesto.

I codici progettuali privilegiano forme classiche e volumi ariosi, che qualificano una proposta di standard elevato: la luce naturale guida i percorsi e domina tutti gli ambienti valorizzati dalle superfici ispirate a importanti marmi naturali. La collezione Prestigio accompagna così lo stile degli interni grazie alle prestazioni tecniche del grès, che hanno reso possibile la scelta di una finitura così preziosa anche per una situazione ad alto traffico.

Il bar e il ristorante con il grande jardin d'hiver centrale si caratterizzano per il pavimento posato a scacchiera in cui si alternano il bianco e il grigio delle varianti Calacatta e Impero, con un impatto scenografico che trasmette la sensazione di ampliare ancora di più gli spazi. L'atmosfera elegante prosegue nel vano a doppia altezza che collega l'interrato affiancato da un giardino verticale, fino anche alle toilette completamente realizzate in Prestigio Calacatta.

A motorway catering area, built in the mid-1960s and managed by the Bauli family, has been given a new lease of life thanks to a renovation project that extends the interiors, making them bright and relaxing. From the original plan, an extension has been added that envelops the historic building with a technological structure in glass and steel, in dialogue with the speed and modernity of the context.

The design codes favour classic shapes and airy volumes, which qualify a proposal of high standard: natural light guides the paths and dominates all the rooms enhanced by surfaces inspired by important natural marbles. The Prestigio collection thus accompanies the style of the interiors thanks to the technical performance of the stoneware, which made it possible to choose such a precious finish even for a high traffic situation.

The bar and restaurant with the large central winter garden are characterised by the chequered floor in which white and grey of Calacatta and Impero variants alternate, with a scenographic impact that conveys the sensation of extending the spaces even further. The elegant atmosphere continues in the double-height space that connects the basement flanked by a vertical garden, up to the toilets completely made of Prestigio Calacatta.





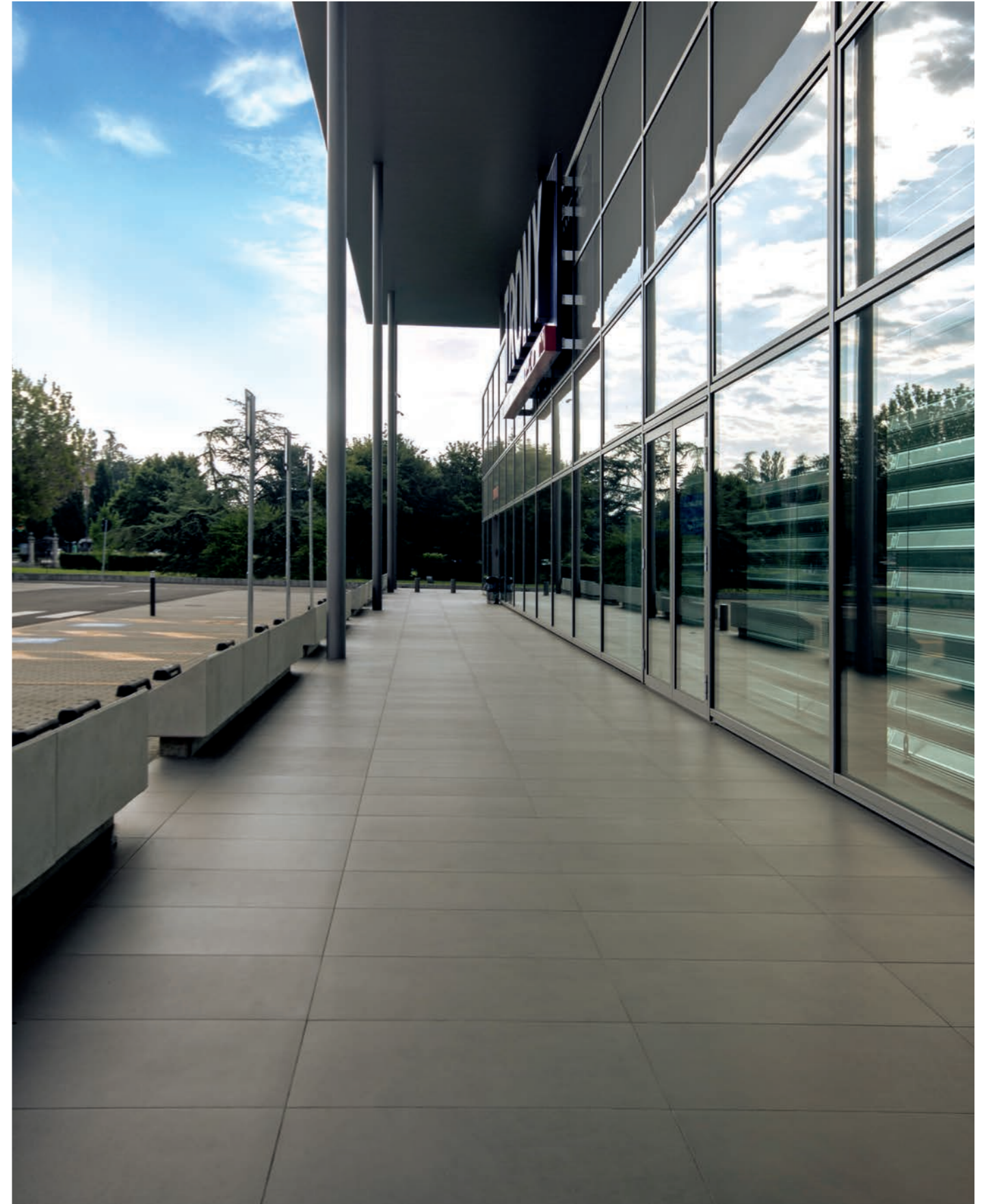


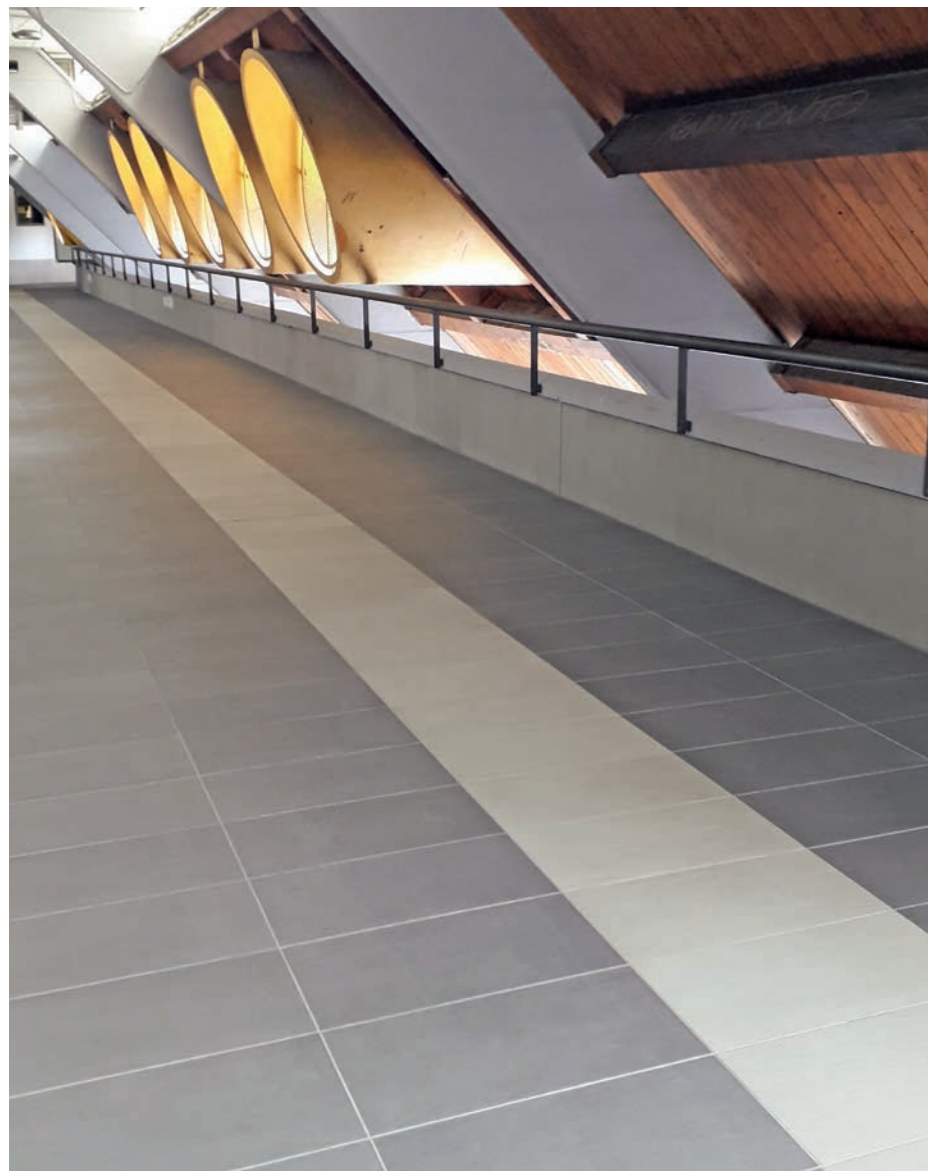












p 47
Hyatt Place Hotel
 Frankfurt
 Germany

p 68
Centro Wellness Grand Hotel Terme Di Comano
 Comano Terme
 Italy

p 54
Nhow Amsterdam Rai
 Amsterdam
 The Netherlands

p 70
Chez Anna Resort
 Napoli
 Italy

p 58
Maison Perrier Coiffure Et Spa
 Le Mans
 France

p 62
Don Raffaele Resort
 Napoli
 Italy

p 66
Hotel Rascard
 Singlin
 Italy

Eleganza ricercata e design accurato caratterizzano un concept internazionale che riflette il dinamismo e il gusto contemporaneo dei viaggiatori globali.

Sophisticated elegance and accurate design characterise an international concept that mirrors the dynamism and contemporary taste of global travellers.

Hyatt Place Frankfurt Airport è il primo albergo Place in Germania, il brand della catena luxury Hyatt focalizzato maggiormente sul target business con una vasta gamma di servizi per le aziende.

L'edificio con 312 camere sorge sull'ex Rhein-Main US-Airbase e fa parte del nuovo quartiere Gateway Gardens, che sta prendendo forma attorno al più grande hub aeroportuale in Europa.

La natura del parco pubblico su cui l'hotel si affaccia entra negli ambienti luminosi e discreti, dove il mix di materiali naturali e le diverse sfumature di verde declinate dagli arredi e dagli elementi vegetali invitano gli ospiti al relax, alla concentrazione e alle relazioni.

Nella hall a pianta aperta, i pattern della collezione Fossil – presente in tutto il piano terra nella tonalità Grey – si muovono in varie direzioni e conducono piacevolmente attraverso i percorsi dove si incontrano il ristorante, il bar e la lobby, creando illusioni ottiche di aree vuote e altre più densamente disegnate. I tratti, disegnati a mano, rivisitano le impronte preistoriche di piante e animali sulle formazioni rocciose, interrompendosi e sovrapponendosi come i segni del tempo e delle storie vissute. Una superficie particolare scelta in coerenza al mood naturale degli interior, per movimentarli e renderli unici grazie all'effetto grafico e al tocco sobriamente decòr.

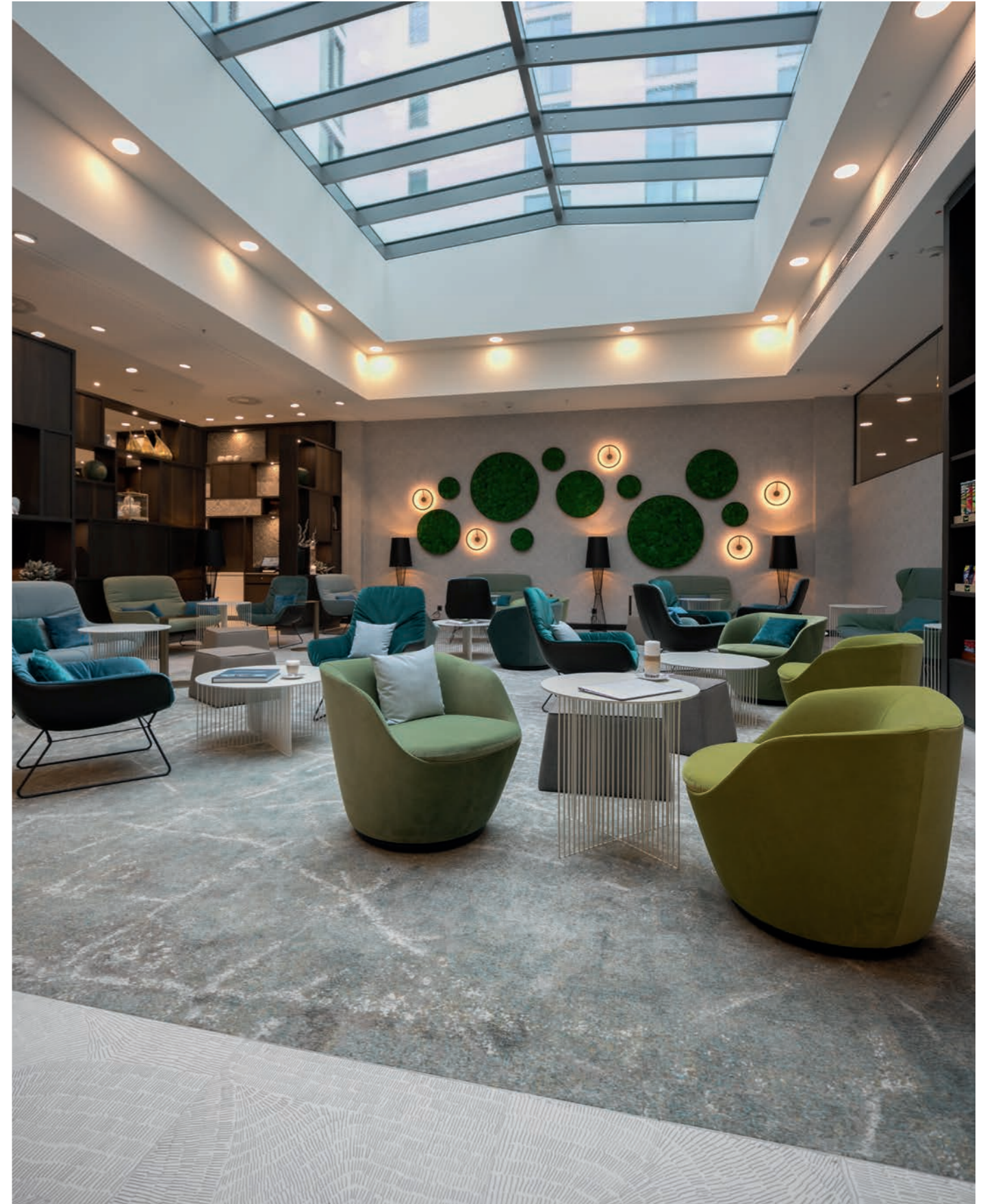
Hyatt Place Frankfurt Airport is the first Place hotel in Germany, the brand of the Hyatt luxury chain focused on the business target with a wide range of services for companies.

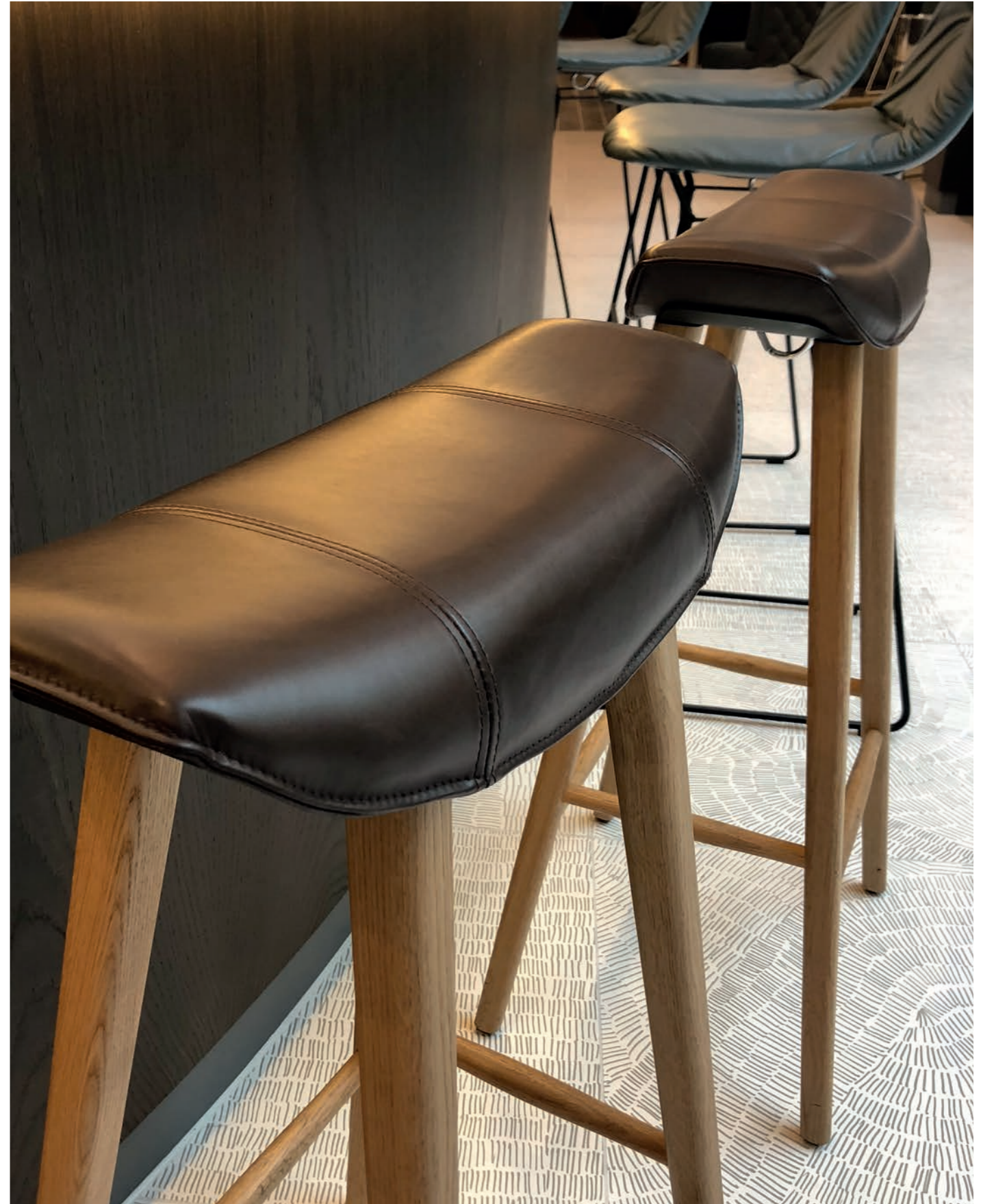
The 312-room building is located on the former Rhein-Main US-Airbase and is part of the new Gateway Gardens district, which is taking shape around Europe's largest airport hub.

The nature of the public park overlooked by the hotel enters the bright, discreet surroundings, where the mix of natural materials and the different shades of green of the furnishings and plant elements invite guests to relax, concentrate and interact.

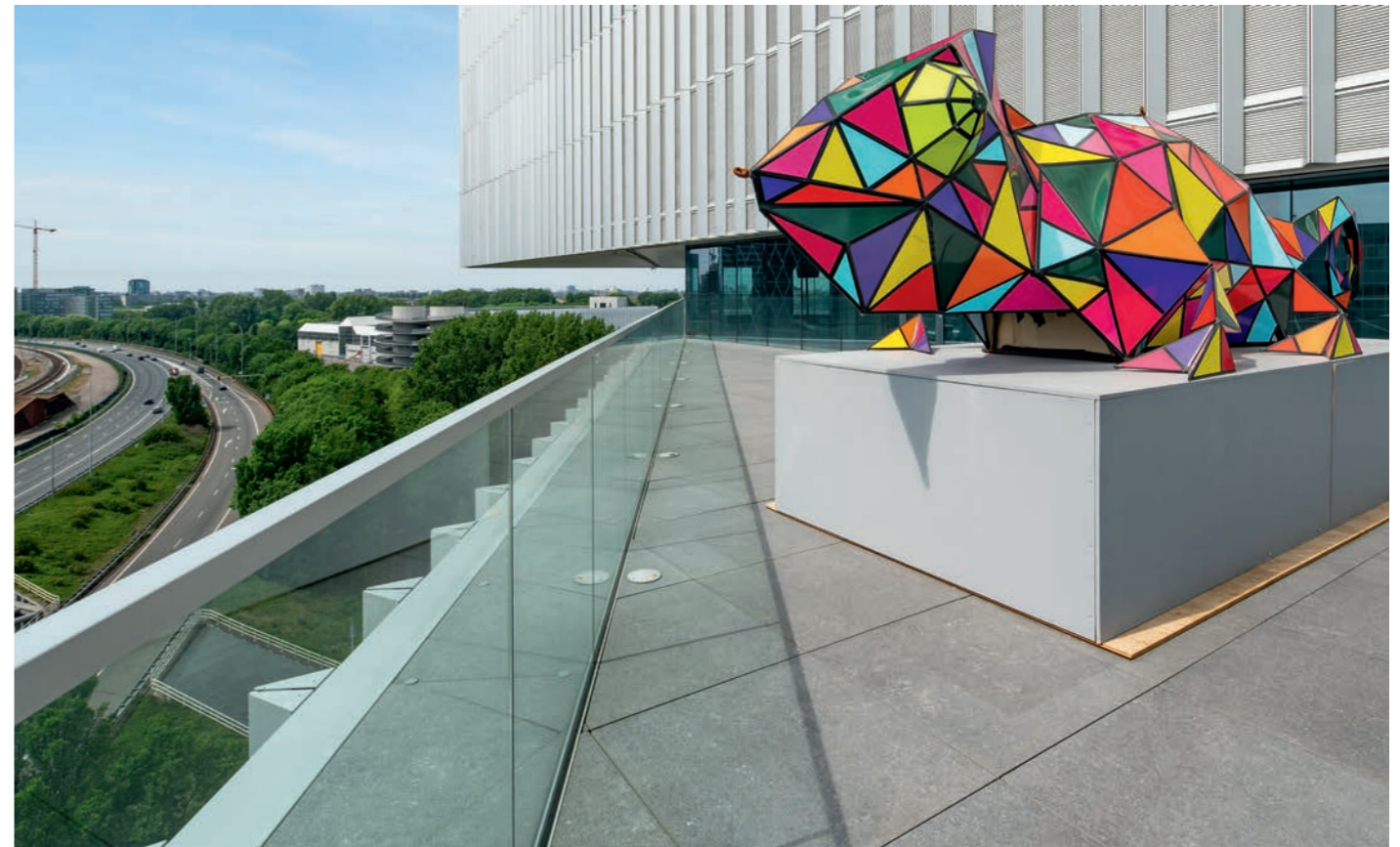
In the open-plan hall, the patterns of the Fossil collection - throughout the ground floor in the Grey shade - move in various directions and pleasantly lead through the paths where the restaurant, bar and lobby meet, creating optical illusions of empty and more densely designed areas. The strokes, drawn by hand, revisit the prehistoric footprints of plants and animals on the rock formations, interrupting and overlapping each other like the signs of time and the stories of the past. A particular surface chosen in line with the natural mood of the interiors, to enliven them and make them unique thanks to the graphic effect and the soberly decòr touch.













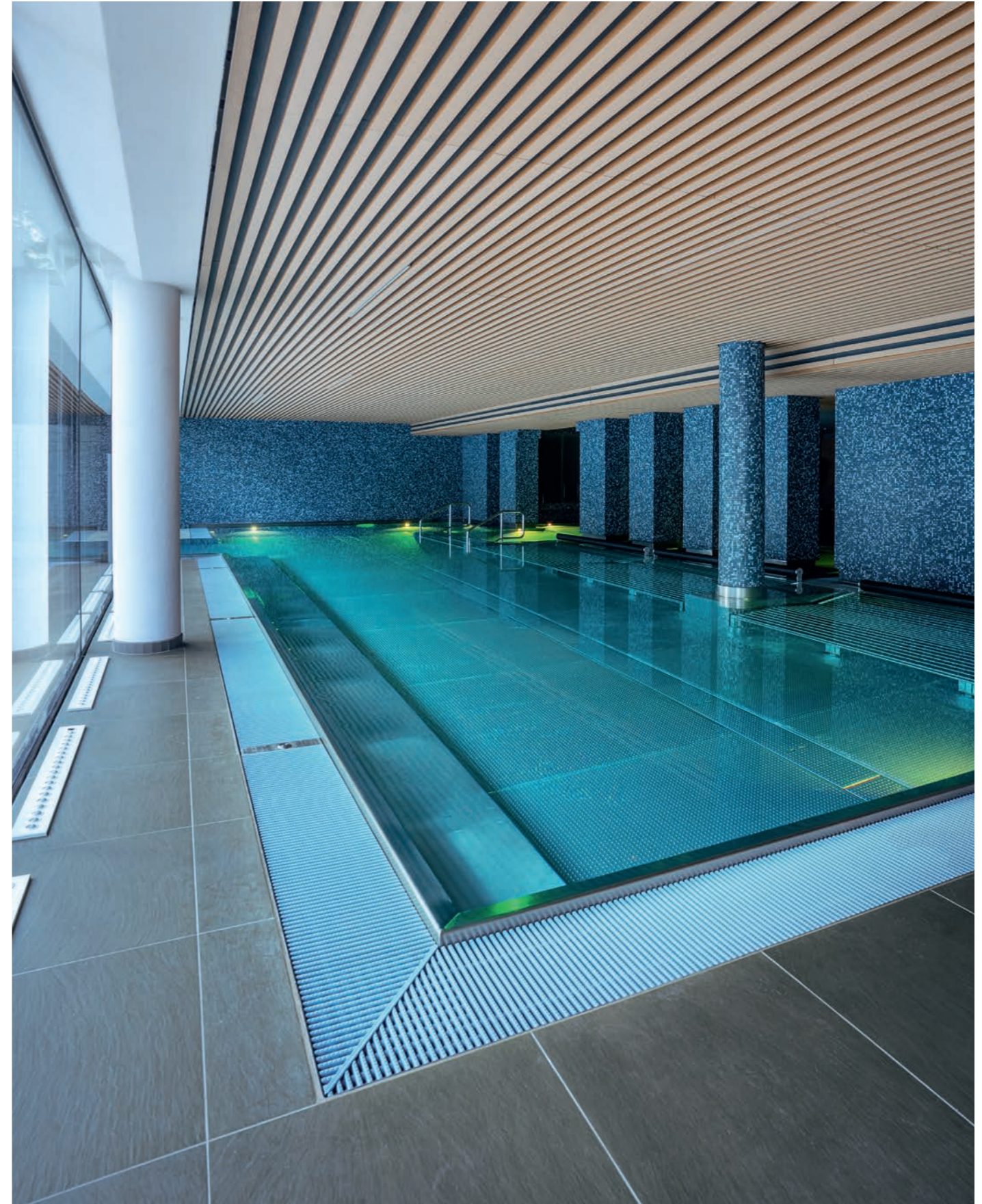














- | | | |
|---|--|--|
| p 73
Bolero
Restaurant
Naklo
<i>Slovenia</i> | p 94
CON.TRO
Contemporary
Bistrot
Roma
<i>Italy</i> | p 102
Pralina
Experience
Nicosia
<i>Cipro</i> |
| p 80
Bottega Verace
Peschiera
Borromeo
<i>Italy</i> | p 96
Etenstijd
Uden
<i>The Netherlands</i> | p 104
Hook
Restaurant
London
<i>UK</i> |
| p 84
Daily Food
& Wine
Skopje
<i>Macedonia</i> | p 98
Tre Marie
Antico Forno
By Galbusera
Grancia
<i>Switzerland</i> | p 106
La Locanda
Del Gatto Rosso
Milano
<i>Italy</i> |
| p 88
SushiMi
Milano
<i>Italy</i> | p 100
BOKOK Restaurant
Milano
<i>Italy</i> | |
| p 92
Bäckerei Moritz
Hermagor
<i>Austria</i> | | |

Materiali vintage e tonalità intense per un ambiente di piacevole comfort con un mood fortemente contemporaneo.

Vintage materials and intense shades for a pleasantly comfortable environment with a strongly contemporary mood.

Attitudine industriale per il ristorante Bolero a Naklo, in Slovenia, completamente ristrutturato con un ricercato stile loft: una scelta inusuale, rispetto all'approccio più tradizionale diffuso nella zona, che rispetta il desiderio della proprietà di riposizionare anche la proposta gastronomica. Tutta la pavimentazione è realizzata con la collezione Mansion nella variante Arcade, che interpreta l'effetto vissuto dei legni antichi con le loro tipiche alternanze cromatiche: i moduli disegnano macro-composizioni e sono stati posati anche su alcune porzioni verticali, una soluzione originale e inedita che crea continuità visiva tra le superfici. Per il dehor esterno è stata invece scelta Design Industry nella versione Oxyde Light Strutturato, in cui l'aspetto patinato dei metalli ossidati viene enfatizzato dalla texture tridimensionale rafforzando la vocazione contemporanea dell'intervento. Il risultato è un'atmosfera urbana scaldata dall'accurata selezione di arredi e dal sapiente posizionamento delle luci, che offrono angoli di accogliente privacy per assaporare il momento del pasto.

An industrial aptitude for the Bolero restaurant in Naklo, Slovenia, completely renovated with a sophisticated loft style: an unusual choice, compared to the more traditional approach, very popular in the area, which reflects the property's desire to reposition its gastronomic offer as well. All the flooring is made with the Mansion collection in the Arcade variant, which interprets the lived-in effect of antique woods with their typical chromatic alternations: the modules create macro-compositions and have also been laid on some vertical portions, an original and unique solution that creates visual continuity between the surfaces. For the outdoor dehor, Design Industry was chosen in the Oxyde Light Strutturato version, in which the glossy appearance of oxidised metals is emphasised by the three-dimensional texture, reinforcing the contemporary vocation of the project. The result is an urban atmosphere warmed up by the careful selection of furnishings and the skillful positioning of the lights, which offer corners of warm privacy to savour the moment of the meal.





































- p 109**
Intrend
Montesilvano
Italy
- p 116**
Feuille d'Or
Chocolatier
Agadir
Marocco
- p 120**
Puca Jewels
Napoli
Italy
- p 124**
Kärntnermilch
Herzog
Austria
- p 128**
Aran
Flagship Store
Milano
Italy
- p 130**
Calvin Klein
Jeans
Torino
Italy
- p 133**
Calvin Klein
Underware
Siracusa
Italy
- p 134**
Chocolaterie
Pâtisserie
Guillaume
Saint-Gély du Fesc
France
- p 136**
Farmacia Libia
Fregene
Fiumicino
Italy
- p 138**
Manidiforbice
Avellino
Italy
- p 140**
Un Diavolo
Per Capello
Curmayeur
Italy

Lo shopping diventa esperienziale grazie all'atmosfera soft e ai materiali preziosi che definiscono lo stile del progetto.

Shopping becomes experiential thanks to the soft atmosphere and precious materials that define the style of the project.

Il restyling del punto vendita Intrend Diffusione Tessile di Montesilvano è stato l'occasione per lo sviluppo di un nuovo concept retail per una catena di factory outlet che fa riferimento a un importante e storico gruppo della moda italiana. Il sistema espositivo è stato completamente riprogettato anche con lo scopo di razionalizzare gli spazi, che prevedono una distribuzione a cluster intorno alla "piazza" centrale destinata alla presentazione dei prodotti principali. In questo intervento di rinnovamento complessivo le scelte di finiture e arredi riflettono l'immagine del brand, che si posiziona nel segmento fashion di alta gamma: tutta l'area vendita è contraddistinta dalla collezione Creos – adatta per le realizzazioni ad alto passaggio – che interpreta l'aspetto più artigianale della resina spatolata attraverso una texture delicatamente mossa e irregolare. L'ampiezza della superficie posata trasmette una sensazione di morbidezza con zone leggermente lucide ed altre più opache e la tonalità neutra Cookie scalda gli spazi senza distogliere l'attenzione dai colori dei capi esposti. Le proposte Refin si ritrovano anche nelle zone di servizio a disposizione di clienti e dipendenti.

The restyling of the Intrend Diffusione Tessile shop in Montesilvano has been the occasion to develop a new retail concept for a chain of factory outlets that refers to an important and historical group of Italian fashion. The display system has been completely redesigned aiming at rationalising the spaces, which provide for a cluster distribution around the central "square" for the presentation of the main products. In this overall renovation project, the choices of finishes and furnishings reflect the brand's image, which is positioned in the high-end fashion segment: the entire sales area is distinguished by the Creos collection – suitable for high foot traffic – which interprets the more manual aspect of resin spread through a delicately moved and irregular texture. The width of the laid surface conveys a sensation of softness with slightly shiny and more opaque areas and the neutral Cookie shade warms the spaces without distracting attention from the colours of the garments on display. Refin proposals can also be found in the service areas available to customers and employees.



Intrend
Montesilvano (PE)
Italy

Collection:
Creos
Design Industry
Prestigio

Design:
Silvio Binini, Emanuele Piccinini,
Paola Fossa - BP Architects

Photo:
Courtesy of
BP Architects



Retail
110/111















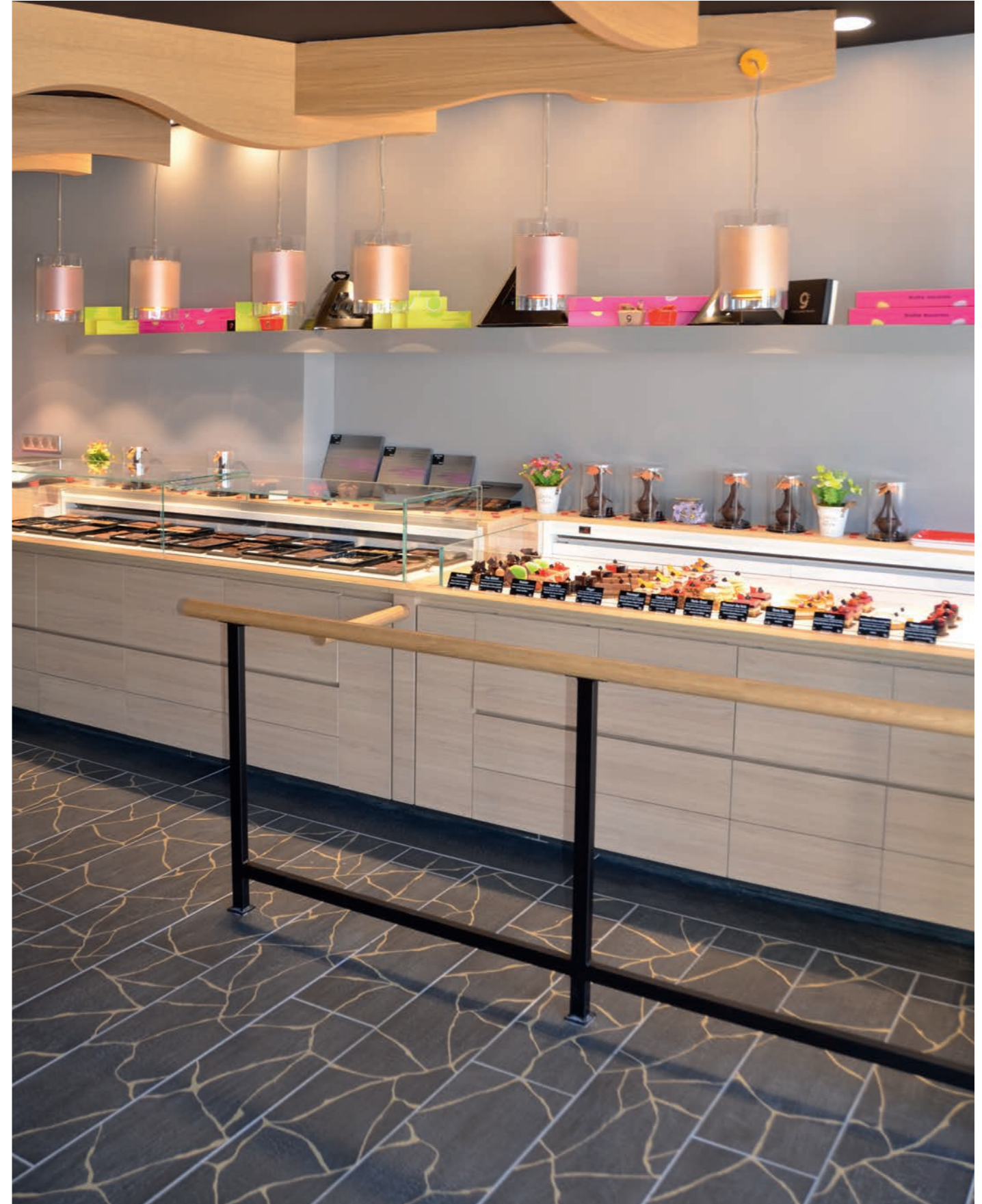




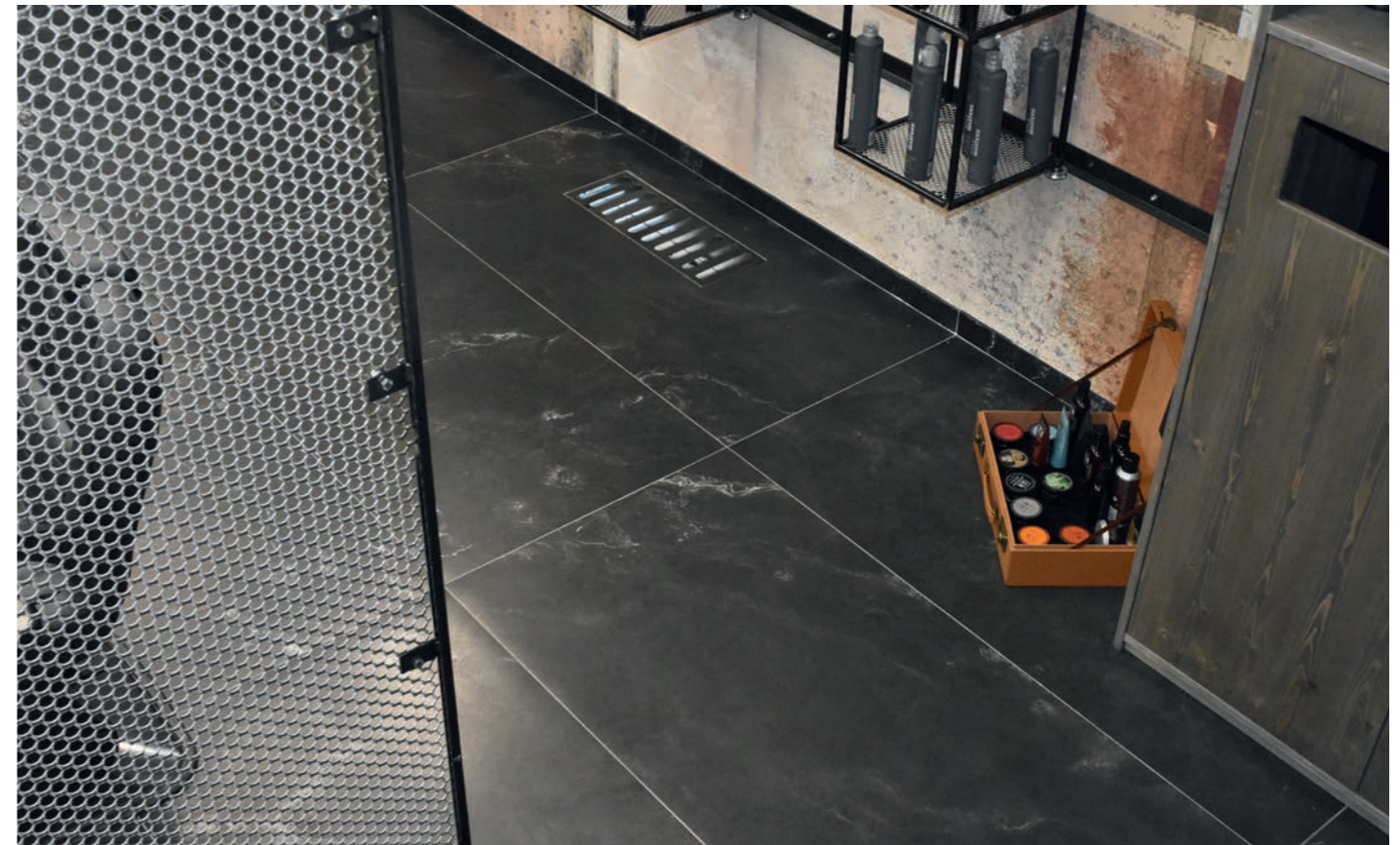














- p 143**
Rheingold Bushwick
Brooklyn
USA
- p 150**
Cosmopolit Magnolia
Brasov
Romania
- p 154**
Appartamento Lugano
Torricella-Taverne
Switzerland
- p 158**
Suhouse
Bergamo
Italy
- p 162**
Valley Vista
Encino
USA
- p 166**
Rovelling
Parma
Italy
- p 168**
Donna Terra
Buenos Aires
Argentina
- p 170**
Residenza privata
Parma
Italy
- p 172**
Tannery House
London
UK
- p 174**
Hochwartherhof
Guntramsdorf
Austria
- p 176**
Appartamento privato
Sesto San Giovanni
Italy
- p 178**
Vecchia Stalla T
Reggio Emilia
Italy
- p 179**
EK Apartment
Santana
Brazil
- p 180**
Brick inside
Breda
The Netherlands

Spazi di vita dal forte appeal dove l'industrial incontra la pop art, pensati allo scopo di favorire la socializzazione e creare una comunità interessante.

Spazi di vita dal forte appeal dove l'industrial incontra la pop art, pensati allo scopo di favorire la socializzazione e creare una comunità interessante.

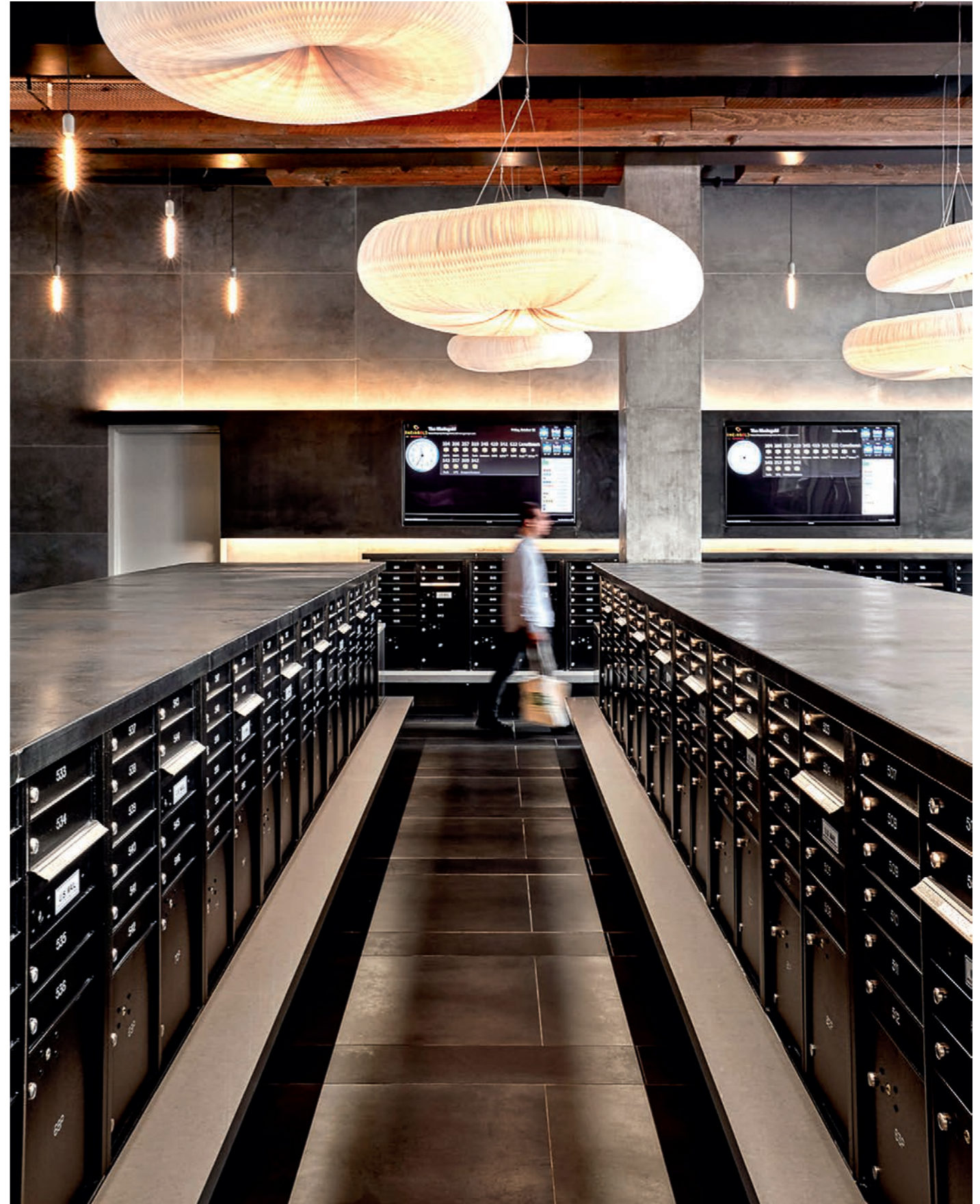
Un progetto sociale, ancora prima che architettonico, quello di Rheingold Bushwick a New York: nel quartiere in rapida evoluzione Northern Brooklyn, questo edificio con i suoi 35.000 metri quadrati di spazi interni è un luogo di socialità che incentiva la partecipazione quotidiana e il coinvolgimento attivo dei suoi residenti. Gli spazi condivisi, a disposizione dei cinquecento appartamenti, offrono moltissimi comfort e servizi che superano la consueta palestra e lavanderia prevedendo ad esempio una sala cinematografica, un salone estetico, una parete per l'arrampicata, studi di yoga, arte e musica, un centro benessere per animali, un campo da squash e altro ancora: le sei diverse Amenity Zones distribuite su due piani, comprendono infatti ventotto diversi spazi ricreativi a cui si affianca un caffè oltre ad aree destinate al lavoro o allo studio. Il design accoglie negli interni le influenze della scena artistica e le radici industriali della zona: sia la collezione Design Industry Oxyde, che evoca l'ossidazione dei metalli (selezionata nelle due varianti Dark e Light), sia Plant, che si configura come un legno-cemento dal gusto délabré espresso anche dalla tonalità Ash, interpretano perfettamente lo stile underground e contribuiscono a enfatizzare il mood eclettico della realizzazione.

Rheingold Bushwick's social project in New York is even more than an architectural one: in the fast-moving Northern Brooklyn district, this building with its 35,000 square metres of interior space is a place for socialising, encouraging the daily participation and active involvement of its residents. The shared spaces available in the five hundred flats offers many comforts and services that go beyond the usual gym and laundry room, including, for example, a cinema, beauty salon, climbing wall, yoga, art and music studios, animal welfare centre, squash court and more: the six different Amenity Zones spread over two floors include twenty-eight different recreational spaces alongside a café and areas for work or study. The interior design incorporates the influences of the art scene and the industrial roots of the area: both the Design Industry Oxyde collection, which evokes the oxidation of metals (in two shades: Dark and Light), and Plant, which is configured as a wood-cement with a délabré taste also expressed by the Ash shade, perfectly interpret the underground style and help emphasise the eclectic mood of this creation.





































Vecchia Stalla T
Reggio Emilia
Italy

Collection:
Foil
Tune

Design:
Lorenzo Villa
GraphiteStudio

Photo:
Nicola Messori Gambini



EK Apartment
Santana
Brazil

Collection:
Wide

Design:
Mari Ani Oglouyan

Photo:
Courtesy of
Exbra

Residential
178/179



Brick inside
Breda
The Netherlands

Collection:
Pietre di Borgogna

Design:
Paul Cleuren

Photo:
Paul Cleuren & Agentor

Translations



180/181

Vista del apartamento en el apartamento

El apartamento en la planta superior del apartamento

onregelmatische textuur interpreteert. De grootte van het gelegde oppervlak geeft een gevoel van zachtheid met licht glanzende en andere, juist ondoorzichtige gebieden. De neutrale tint Cookie verwarmt de ruimtes zonder de aandacht af te leiden van de kleuren van de uitgestalde kledingstukken. De tegels van Refin zijn ook te vinden in de toiletruimten die ter beschikking staan van de klanten en medewerkers.

Het appartement in de woonruimte van de woonruimte

Residential - p. 142

Woonruimtes met een sterke aantrekkingskracht waar industrial en opart elkaar ontmoeten. Ontworpen om de socialisatie te bevorderen en een interessante gemeenschap te creëren.

De woonruimte van de woonruimte in de woonruimte

Het project van Rheingold Bushwick in New York is eerder een architectonisch dan een sociaal project: in de zich snel ontwikkelende wijk Northern Brooklyn is dit gebouw met zijn 35.000 vierkante meter binnenruimtes een plek van gemeenschapszin die de dagelijkse deelname en actieve betrokkenheid van de bewoners aanmoedigt. De gedeelde ruimtes, die ter beschikking staan van de vijfhonderd appartementen, bieden veel comfort en diensten die verder gaan dan de gebruikelijke fitness- en wasruimte, zoals een bioscoop, een schoonheidssalon, een klimmuur, een yogazaal, kunst- en muziekstudio's, een dierenwelzijnscentrum, een squashbaan en nog veel meer: de zes verschillende Amenity Zones, verdeeld over twee verdiepingen, omvatten achttwintig verschillende recreatieve ruimtes die worden geflankeerd door een café en ruimtes voor werk of studie. In het ontwerp van de interieurs zijn de invloeden van de kunstscène en de industriële wortels van het gebied te zien: zowel de collectie Design Industry Oxyde, die aan de oxidatie van metalen doet denken (uitgekozen in de twee varianten Dark en Light), als Plant, die is geconfigureerd als een hout-cement met een vervallen uitstraling die ook tot uitdrukking komt in de Ash-tinten, interpreteren perfect de underground-stijl en helpen de eclectische sfeer van de realisatie te benadrukken.

Het appartement in de woonruimte van de woonruimte

Español

Vista del apartamento en el apartamento

Intro – p. 3 – p. 5
Ir al trabajo o de compras, salir a cenar o a tomar un café, viajar o moverse por la ciudad: la cerámica cuenta la historia de la vida cotidiana de la gente en sus casas, pero también en oficinas, en espacios comerciales, en zonas públicas, en la hostelería y la restauración. Ceramiche Refin está presente en prestigiosos proyectos de todo el mundo, elegida por arquitectos y diseñadores por los valores de excelencia alcanzados en los contenidos estéticos y tecnológicos de sus colecciones.

Activa en los mercados internacionales desde 1962, Refin diseña y produce gres porcelánico totalmente en Italia, a través de una gestión basada en la investigación de la calidad, la innovación técnica y el respeto por el medio ambiente. De esta visión corporativa surge una amplia variedad de revestimientos para pavimentos y paredes capaces de integrarse con los numerosos estilos de la arquitectura contemporánea en proyectos comerciales y públicos, así como en el sector residencial.

Vista del apartamento en el apartamento

"Refin Project Contest 2020" es la iniciativa promovida por la empresa para premiar los mejores proyectos de arquitectura y diseño interior realizados con las colecciones Refin. Son muchas las candidaturas que han llegado desde todo el mundo, enviadas por arquitectos, diseñadores de interiores y revendedores: creaciones que expresan la alta contribución técnica y estética de las cerámicas Refin y dan testimonio de los diferentes tipos de intervención en los que se aplican las superficies. La comisión interna seleccionó los proyectos sobre la base de la originalidad y el valor arquitectónico, evaluando con especial atención la forma en que se utilizaba el producto cerámico, y se nombraron 6 ganadores y varias menciones de honor que representaban las categorías de proyectos en concurso.

Vista del apartamento en el apartamento

Office – p. 6
La alta calidad de las superficies Made in Italy ha sido elegida para un importante edificio de importancia mundial.

Vista del apartamento en el apartamento

La nueva sede de la Agencia Europea de Medicamentos (EMA) en Ámsterdam comunica los valores de institucionalidad y profesionalidad del organismo responsable de la calidad y seguridad de los nuevos fármacos admitidos en el mercado europeo. El proyecto internacional, en el que colaboraron varios socios de prestigio y el Gobierno de los Países Bajos, se llevó a cabo en plazos muy ajustados: un éxito

Vista del apartamento en el apartamento

Vista del apartamento en el apartamento

que fue posible gracias a un proceso con un alto grado de cocreación caracterizado por la complejidad, la rapidez y las tecnologías innovadoras. El gran edificio ejecutivo de 19 plantas, con numerosas salas de reuniones y conferencias, salones, oficinas y zona de bar, cuenta con 1.300 lugares de trabajo: diseñados con los más altos estándares de sostenibilidad y capaces de mejorar el bienestar visual, climático y acústico de los usuarios, las salas ofrecen una orientación natural, flexibilidad de uso y configuraciones adecuadas para las diferentes actividades diarias.

Más de 52.000 plantas componen la enorme pared verde vertical de 60 metros de altura, una cinta orgánica que se eleva desde la plaza de entrada hasta el último piso. Los amplios espacios se realizaron con la colección Blue Emotion, un material inspirado en la piedra que se ha colocado en un lugar de trabajo con tanta afluencia de público gracias a las pres-taciones técnicas que ofrece la cerámica. Con su sobria elegancia, las superficies confirman la imagen de autoridad, modernidad y globalidad expresada por la decoración y los elementos interiores.

Vista del apartamento en el apartamento

Public & High Traffic – p. 28
El viajero se ve sorprendido por el lenguaje interior en el que las superficies clásicas contribuyen a crear un oasis de refinada hospitalidad.

Vista del apartamento en el apartamento

Una zona de restauración en la autopista, construida a mediados de los años 60 y gestionada por la familia Bauli, ha recibido un nuevo impulso gracias a una renovación que amplía los interiores, volviéndolos más luminosos y relajantes. A partir del plano original se desarrolla la ampliación que envuelve el edificio histórico con una estructura tecnológica en vidrio y acero, en diálogo con la velocidad y modernidad del contexto. Los códigos de diseño privilegian las formas clásicas y los volúmenes claros, que califican una propuesta de alto nivel: la luz natural guía los caminos y domina todos los ambientes realizados por superficies inspiradas en importantes mármoles naturales. La colección Prestigio acompaña así el estilo de los interiores gracias a las prestaciones técnicas del gres, que han permitido elegir un acabado tan precioso incluso en situaciones de mucho tráfico.

El bar y el restaurante con un gran jardín de invierno central se caracterizan por el pavimento colocado en forma de tablero de ajedrez, donde se alternan el blanco y el gris de las variantes Calacatta e Impero, con un impacto

Vista del apartamento en el apartamento

Vista del apartamento en el apartamento

Vista del apartamento en el apartamento

escenográfico que transmite una sensación de espacios aún más amplios. La elegante atmósfera continúa en la sala de doble altura que conecta el sótano flanqueado por un jardín vertical, hasta los baños completamente realizados con Prestigio Calacatta.

Vista del apartamento en el apartamento

Hospitality – p. 46
La elegancia sofisticada y el diseño preciso caracterizan un concepto internacional que refleja el dinamismo y el gusto contemporáneo de viajeros globales.

Vista del apartamento en el apartamento

Hyatt Place Frankfurt Airport es el primer hotel Place de Alemania, la marca de la cadena de lujo Hyatt centrada principalmente en el sector de negocios con una amplia gama de servicios para las empresas. El edificio de 312 habitaciones está situado en la antigua base aérea de los Estados Unidos en Rhein-Main y forma parte del nuevo distrito Gateway Gardens, que está tomando forma alrededor del mayor centro aeroportuario de Europa. La naturaleza del parque público sobre el que se asoma el hotel entra en las luminosas y discretas habitaciones, donde la mezcla de materiales naturales y las diferentes tonalidades de verde declinadas por las decoraciones y los elementos vegetales invitan a los huéspedes a relajarse, a concentrarse y a relacionarse.

En el vestíbulo abierto, los patrones de la colección Fossil - presente en toda la planta baja en tonalidades Grey - se mueven en varias direcciones y conducen agradablemente a través de los caminos donde se encuentran el restaurante, el bar y el vestíbulo, creando ilusiones ópticas de áreas vacías y otras más densamente dibujadas. Los trazos, diseñados a mano, se inspiran en huellas prehistóricas de plantas y animales en formaciones rocosas, interrumpiéndose y superponiéndose entre sí como signos del tiempo e historias vividas. Una superficie especial elegida de acuerdo con el ambiente natural de los interiores, para animarlos y volverlos únicos gracias al efecto gráfico y al toque sobriamente decór.

Vista del apartamento en el apartamento

Food & Restaurant - p. 72
Materiales vintage y tonos intensos para un ambiente agradable y cómodo con un fuerte espíritu contemporáneo.

Vista del apartamento en el apartamento

Es un encanto industrial el del restaurante Bolero en Naklo, Eslovenia, completamente renovado con un refinado estilo loft: una elección inusual, en particular si se lo compara con el carácter

Vista del apartamento en el apartamento

Vista del apartamento en el apartamento

Vista del apartamento en el apartamento

más tradicional de la zona, que refleja también el deseo de la propiedad de reposicionar la oferta gastronómica. Toda la pavimentación está realizada con la colección Mansion en la variante Arcade, que interpreta el efecto vivido de las maderas antiguas con sus típicas alternancias cromáticas: los módulos diseñan macro-composiciones y también se han colocado sobre algunas partes verticales, una solución original y novedosa que crea continuidad visual entre las superficies. En cambio para el patio exterior, se ha elegido Design Industry en versión Oxyde Light Strutturato, en la que el aspecto patinado de los metales oxidados se acentúa por la textura tridimensional, reforzando la vocación contemporánea de la intervención. El resultado es un ambiente urbano al que la cuidadosa selección de la decoración y a la hábil colocación de las luces brinda calidez y ofrecen acogedoras zonas de privacidad para disfrutar del momento de la comida.

Vista del apartamento en el apartamento

Retail - p. 108
Una elegante experiencia de compras gracias a la suave atmósfera y a los preciosos materiales que definen el estilo del proyecto.

Vista del apartamento en el apartamento

El restyling de la tienda Intrend Diffusione Tessile de Montesilvano (Pescara) ha desarrollado el nuevo concepto de venta al por menor de una cadena de factory outlets que hace referencia a un importante e histórico grupo de la moda italiana: el sistema de exposición ha sido completamente rediseñado también con el objetivo de racionalizar los espacios, que prevén una distribución en grupos alrededor de la «plaza» central dedicada a la presentación de los principales productos. En este proyecto de renovación global, las opciones de acabados y mobiliario reflejan la imagen de la marca, posicionada en el segmento de la moda de alta gama: toda la zona de ventas se distingue por la colección Creos -adecuada para áreas con gran tránsito- que interpreta el aspecto más artesanal de la resina de espátula a través de una textura delicadamente movida e irregular. El ancho de la superficie colocada transmite una sensación de suavidad con zonas ligeramente brillantes y más opacas y el tono neutro Cookie calienta los espacios sin quitar la atención de los colores de las prendas expuestas. Las propuestas de Refin también se pueden encontrar en las áreas de servicio disponibles para los clientes y empleados.

Vista del apartamento en el apartamento

Vista del apartamento en el apartamento

Vista del apartamento en el apartamento

Residential - p. 142
Espacios de vida con un fuerte atractivo, donde lo industrial se une al arte pop para fomentar la socialización y crear una comunidad interesante.

Vista del apartamento en el apartamento

Un proyecto social, incluso antes que arquitectónico, el de Rheingold Bushwick en Nueva York: en el Northern Brooklyn, un barrio en rápida evolución, este edificio de 35.000 metros cuadrados de espacio interior es un lugar de sociabilidad que fomenta la participación diaria y activa de sus residentes. Los espacios compartidos, disponibles para los quinientos apartamentos, ofrecen innumerables comodidades y servicios que van más allá del gimnasio y la lavandería habituales, como un cine, un salón de belleza, un muro de escalada, estudios de yoga, arte y música, un centro de bienestar para animales, una cancha de squash e incluso más: las seis diferentes Amenity Zones distribuidas en dos plantas, incluyen veintiocho espacios recreativos diferentes que están flanqueados por una cafetería, así como áreas de trabajo o estudio. El diseño acoge en los interiores las influencias de la escena artística y las raíces industriales de la zona: tanto la colección Design Industry Oxyde, que evoca la oxidación de los metales (seleccionados en las dos variantes Dark y Light), como Plant, que se configura como madera-cemento con un sabor délabré también expresado por la tonalidad Ash, interpretan perfectamente el estilo underground y contribuyen a acentuar el estilo ecléctico de la realización.

Qualità certificata	Certified quality	Qualité certifiée	Zertifizierte Qualität	Gecertificeerde Kwaliteit	Calidad certificada
Ceramiche Refin SpA è certificata secondo ISO 9001. Tutto il processo produttivo è sottoposto a controlli severi per una garanzia di alta qualità.	Ceramiche Refin SpA is ISO 9001 certified. The entire production process is subject to strict controls for guaranteed high-quality materials.	Ceramiche Refin SpA est certifiée selon ISO 9001. Tout le procédé de production est soumis à des contrôles rigoureux afin de garantir un matériau haut de gamme.	Ceramiche Refin SpA ist nach ISO 9001 zertifiziert. Das gesamte Produktionsverfahren unterliegt strengsten Kontrollen, um höchste Qualitätsstandards gewährleisten zu können.	Ceramiche Refin SpA is gecertificeerd volgens ISO 9001, het gehele productieproces wordt aan strenge controles onderworpen ter garantie van een hoge kwaliteit.	Ceramiche Refin SpA está certificada mediante la norma ISO 9001. Todo el proceso productivo está expuesto a severos controles para una garantía de alta calidad.
Ceramiche Refin si riserva il diritto di apportare in qualsiasi momento modifiche o variazioni ai prodotti presenti in questo catalogo.	Ceramiche Refin reserves the right to change the products presented in this catalogue at any time.	Ceramiche Refin se réserve à tout moment la faculté d'apporter des modifications ou des variations sur les produits présentés sur ce catalogue.	Die Firma Ceramiche Refin behält sich das Recht vor, jederzeit Änderungen an den in Katalog aufgeführten Produkten vorzunehmen.	Ceramiche Refin behoudt zich het recht voor om op elk moment wijzigingen of variaties aan de producten in deze catalogus door te voeren.	Ceramiche Refin se reserva el derecho de aportar en cualquier momento modificaciones o variaciones a los productos presentes en este catálogo.
La proprietà intellettuale del presente catalogo è riservata per tutti i Paesi. La traduzione, la riproduzione, la memorizzazione elettronica e l'adattamento totale o parziale e con qualsiasi mezzo (compresi microfilm e copie fotostatiche) dei suoi contenuti comportano la violazione dei diritti di copyright di REFIN SpA. I prodotti raffigurati nelle immagini del presente catalogo sono protetti secondo la normativa vigente in materia di proprietà industriale.	All the intellectual property rights of this catalogue are reserved in all countries. Translation, reproduction in print or electronic form, and adaptation, in whole or in part, using any means (including microfilm and photocopy formats) of the contents of the said catalogue constitute a violation of REFIN SpA's copyright. The products featured in the photographs in this catalogue are protected by current industrial property legislation.	La propriété intellectuelle de ce catalogue est réservée, pour tous les pays. Toute traduction, reproduction, mémorisation par voie électronique et adaptation, intégrale ou partielle, par quelque procédure que ce soit (y compris les microfilms et les photocopies), de son contenu, est illicite et constitue la violation des droits de copyright de REFIN SpA. Les produits représentés sur les images de ce catalogue sont protégés, conformément à la réglementation en vigueur en matière de propriété industrielle.	Das geistige Eigentum ist für alle Länder geschützt. Die Übersetzung, Vervielfältigung, elektronische Speicherung und vollständige oder teilweise Verarbeitung seiner Inhalte mit jeglichem Mittel (einschließlich Mikrofilm und Fotokopie) bewirkt die Verletzung der Urheberrechte von REFIN SpA. Die im vorliegenden Katalog abgebildeten Produkte sind gemäß den geltenden einschlägigen Bestimmungen zum gewerblichen Eigentumsrecht geschützt.	De intellectuele eigendom van deze catalogus is voor alle landen voorbehouden. De vertaling, de reproductie, de elektronische opslag en de totale of gedeeltelijke aanpassing met welk middel dan ook (inclusief microfilm en fotokopieën) van de inhoud van deze catalogus brengt de schending van de copyright van REFIN SpA. met zich mee. De producten getoond in de afbeeldingen van deze catalogus zijn beschermd volgens de geldende wetgeving inzake industriële eigendom.	La propiedad intelectual de este catálogo está reservada para todos los países. La traducción, reproducción, almacenamiento electrónico y la adaptación total o parcial por cualquier medio (microfilms y copias comprimidas) de los contenidos, significa la violación de los derechos de autor de Ceramiche Refin SpA. Los productos reflejados en las imágenes del presente catálogo están protegidos de acuerdo a la norma vigente en materia de propiedad industrial.
Le informazioni contenute nel presente catalogo sono il più possibile esatte, ma non sono da ritenersi legalmente vincolanti. Per esigenze di produzione ci riserviamo il diritto di apportare eventuali modifiche che si rendono necessarie. Peso, colori e misure sono soggetti alle inevitabili variazioni tipiche del processo di cottura della ceramica. I colori indicati si avvicinano quanto più possibile a quelli reali nei limiti consentiti dai processi di stampa. I consigli e le istruzioni date pur essendo oggetto di studi e prove eseguite con la massima serietà, sono da ritenersi puramente indicative. Le caratteristiche tecniche riportate su questo catalogo annullano e sostituiscono quelle preesistenti nel precedente catalogo generale e nei cataloghi di serie.	The information contained in this catalogue is correct to the best of our knowledge, but is not to be construed as legally binding. We reserve the right to make changes and when production requirements under them necessary. Weight, colours and Size are subject to the usual variation expected in fired ceramic products. Colours shown are as close to the real colour as the limitation of the printing process will allow. While being the result of carefully effected studies and tests, these suggestions and instructions should be considered purely indicative. The technical characteristics given in this catalogue cancel and replace all previous characteristics in the general catalogue and in the range catalogues.	Les renseignements contenus dans ce catalogue sont le plus possible exacts, mais ils ne sont sous la tutelle d'aucune jurisprudence. A cause d'exigences de production, nous nous réservons le droit d'apporter d'éventuelles modifications qui seront nécessaires. Les poids, couleurs et mesures sont sujets à d'inévitables variations typiques au processus de cuisson de la céramique. Les couleurs indiquées sont fidèles dans les limites consenties par les procédés d'imprimerie. Les conseils et les données, tout en étant le résultat d'études et d'essais très soignés, doivent être considérés comme purement indicatifs. Les caractéristiques techniques indiquées dans ce catalogue annulent et remplacent les caractéristiques qui étaient présentes dans le précédent catalogue général et dans les catalogues de série.	Die im vorliegenden Katalog enthaltenen Angaben sind so genau wie möglich gehalten, sind aber rechtlich unverbindlich. Falls produktionstechnisch erforderlich, behalten wir uns vor eventuelle Minderungen vorzunehmen. Gewicht, Farbe und Ausmasse der Fliesen unterliegen der unumgänglichen. Toleranzen eines keramischen Ofenbrandes. Die abgebildeten Farben entsprechen Innerhalb der drucktechnischen Grenzen der Wirklichkeit. Die vorstehenden Anleitungen sind zwar das Ergebnis von Studien und Tests, die mit einem Höchstmaß in Seriosität durchgeführt wurden, aber dennoch nur als Orientierungswerte zu verstehen. Die in diesem Katalog angegebenen, technischen Merkmale, annullieren und ersetzen die im früheren Hauptkatalog bzw. Katalogen der einzelnen Serien gemachten Angaben.	De informatie in deze catalogus is zo exact mogelijk, maar moet niet als wettelijk bindend worden beschouwd, voor productieredenen behouden wij ons het recht voor eventueel de nodige wijzigingen aan te brengen. Gewicht, kleuren en maten zijn aan onvermijdelijke wijzigingen onderhevig die typisch zijn voor het bakproces van de keramiek. De aangegeven kleuren komen zo dicht mogelijk bij de echte kleuren, binnen de limieten die zijn toegestaan bij de drukprocedure. Het advies en de instructies die zijn gegeven moeten, ook al zijn ze onderwerp van studies en tests die met maximale ernst zijn uitgevoerd, enkel als indicatief worden beschouwd. De technische eigenschappen die in deze catalogus zijn aangegeven annuleren en vervangen de eerder bestaande eigenschappen in de vorige algemene catalogus en in de standaardcatalogi.	La información contenida en el presente catálogo son lo más exactas posibles pero no pretenden ser legalmente vinculantes. Por exigencia de producción se reserva el derecho de aportar eventuales modificaciones que resulten necesarias. Peso, color y dimensión están sujetos a las inevitables variaciones típicas del proceso de cocción de la cerámica. Los colores indicados se acercan lo máximo posible a aquellos reales dentro de los límites del proceso de impresión. Los consejos e instrucciones dadas, a pesar de ser objetos de estudio y pruebas realizadas con la máxima seriedad, se consideran puramente indicativos. Las características técnicas detalladas en este catálogo anulan o sustituyen las ya existentes en catálogos precedentes tanto generales como de serie.

Ceramiche Refin SpA
Via I Maggio, 22
Salvaterra
42013 Casalgrande (RE)
Italia

Edizione 10.2020

© Copyright 2020
Ceramiche Refin SpA

Materiale ad uso esclusivo
della forza vendita Refin.

Ceramiche Refin
SpA

Sede legale
Via I Maggio, 22
Salvaterra
42013 Casalgrande (RE)
Italia

Showroom aziendale
Via G. Ambrosoli, 2
Salvaterra
42013 Casalgrande (RE)
Italia

t +39 0522 990 499
f_{ITA} +39 0522 849 270
f_{EXP} +39 0522 990 578
e info@refin.it

refin.it
